

全体平面図 S=1:250

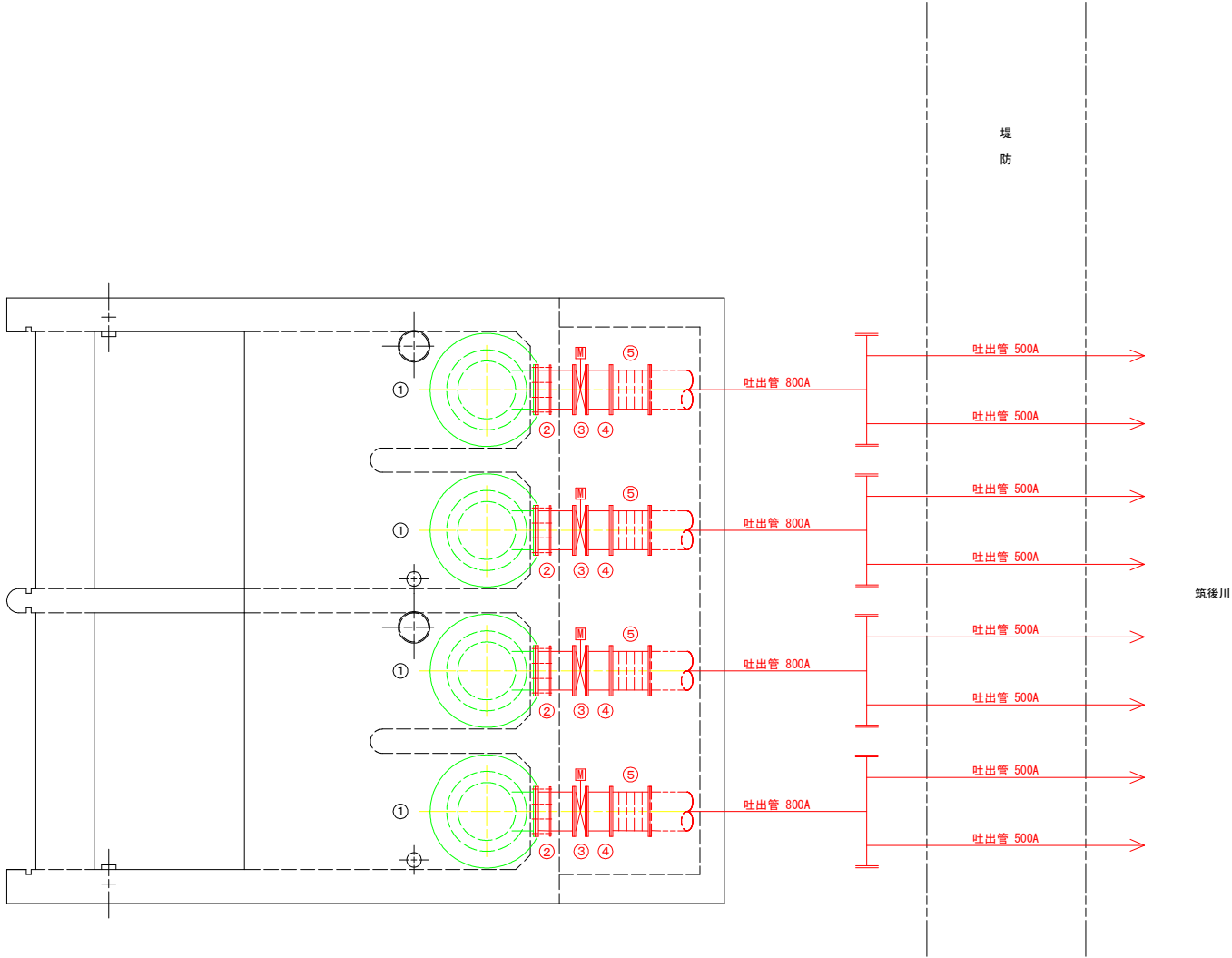
工事名	治水防除事業 大刀洗川・陸奥川流域 新川排水機場改修工事		
図面名	全体平面図		
作成年月日			
縮尺	S=1:250	図面番号	1
会社名			
事務所名	福岡県 朝倉農林事務所		

注記 1. 赤着色：本工程範囲  
2. 本図は参考とし、承諾図にて決定する。

注記) 1. 赤着色：本工事範囲  
2. 本図は参考とし、承諾図にて決定する。

工 事 名	洪水防除工事 大井洗川・陸奥川流域地区 新川排水機場杜出管工事		
図 面 名	全体平面図		
作成年月日			
縮 尺	S=1:250	図面番号	1
会 社 名			
事務所名	福岡県 朝倉農林事務所		

フローシート

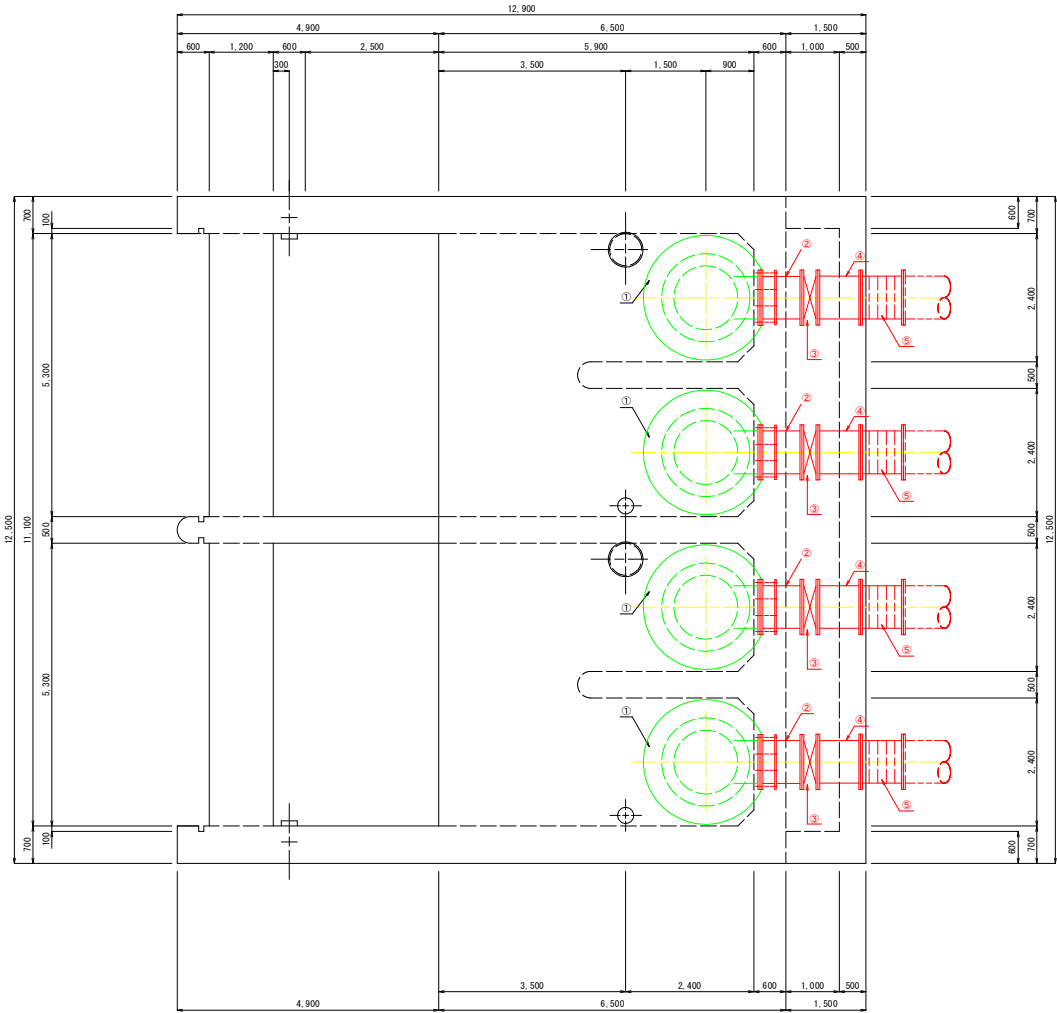


番号	機器名称	台数	機器仕様	電動機	備考
主配管					
①	排水ポンプ	4	コラム形水中制流ポンプ	190	
②	ルーズフランジ対応短管	4	φ800×800L		
③	吐出弁	4	電動バタフライ弁	0.75	
④	両フランジ対応短管	4	φ800×800L		
⑤	伸縮可とう管(継手)	4	φ800×800L 許容沈下量:200mm (ゴム製ベローズ形)		
付属品					
①	ルーズフランジ接合材	4	φ800		

工事名	排水防除事業 大刀洗川・陣屋川流域地区 新川排水機場吐水管工事		
図面名	フローシート		
作成年月日			
縮尺	—	図面番号	2
会社名			
事務所名	福岡県 新倉農林事務所		

注記) 1. 赤着色：本工事範囲  
2. 本図は参考とし、承諾図にて決定する。

機器配置 平面図 S=1:50

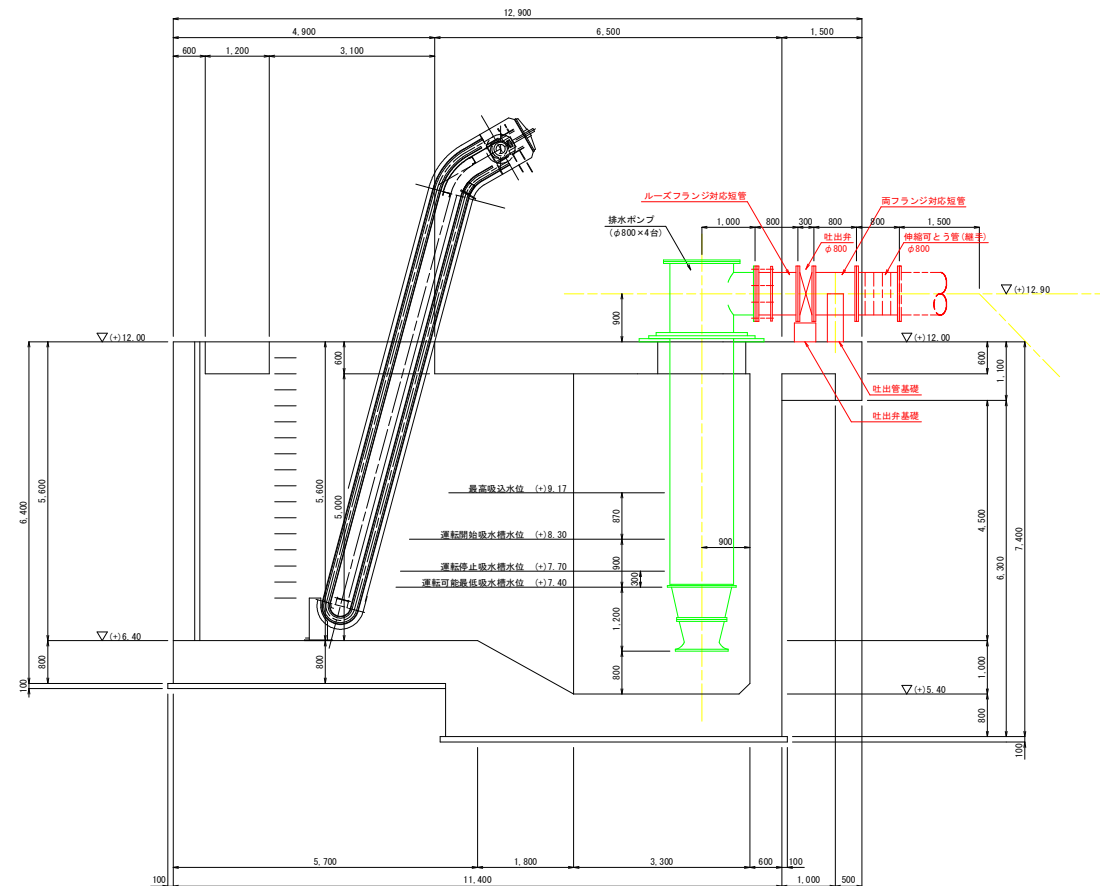


番号	機器名称	台数	機器仕様	電動機	備考
主配管					
①	排水ポンプ	4	コラム形水中逆流ポンプ	190	
②	ルーズフランジ対応短管	4	φ800×800L		
③	吐出弁	4	電動バタフライ弁	0.75	
④	両フランジ対応短管	4	φ800×800L		
⑤	伸縮可とう管(継手)	4	φ800×800L 許容沈下量:200mm (ゴム製ベローズ形)		
付属品					
①	ルーズフランジ接合材	4	φ800		

工事名	洪水防除事業 大刀洗川・陣屋川流域地区 新川排水機場吐水管工事		
図面名	機器配置 平面図		
作成年月日			
縮尺	S=1:50	図面番号	3
会社名			
事務所名	福岡県 新倉農林事務所		

注記) 1. 赤着色: 本工事範囲  
2. 本図は参考とし、承諾図にて決定する。

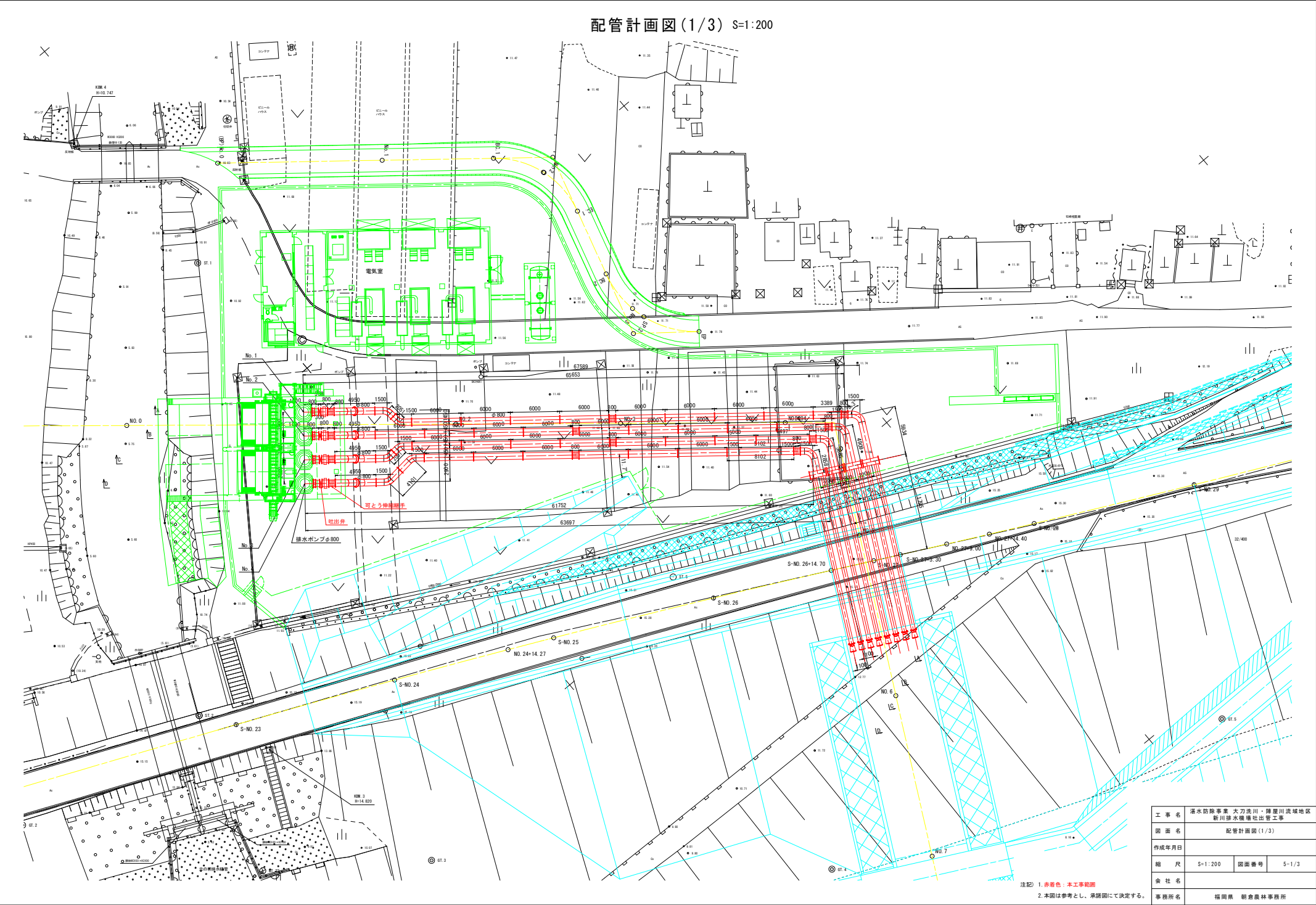
機器配置 断面図 S=1:50



工 事 名	洪水防除事業 大井川・陣屋川流域地区 新川排水機場杜出管工事		
図 面 名	機器配置 断面図		
作成年月日			
縮 尺	S=1:50	図面番号	4
会 社 名			
事務所名	福岡県 朝倉農林事務所		

注記) 1. 赤着色：本工事範囲  
2. 本図は参考とし、承諾図にて決定する。

配管計画図(1/3) S=1:200



工事名	洪水防除事業 大刀洗川・陸奥川流域地区 新川排水機場吐水管工事		
図面名	配管計画図(1/3)		
作成年月日			
縮尺	S=1:200	図面番号	S-1/3
会社名			
事務所名	福岡県 新倉農林事務所		

注記) 1. 赤着色: 本工事範囲  
2. 本図は参考とし、承諾図にて決定する。

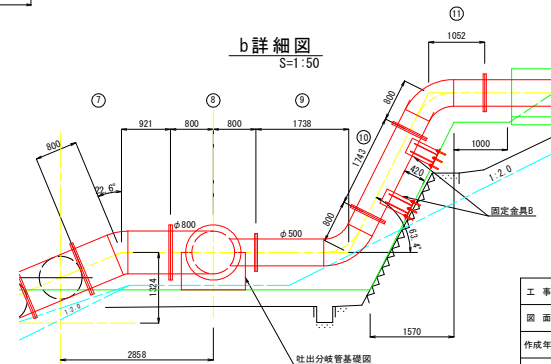
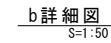
### A — A 断面



NO. 27  
GH=15. 29  
FH=16. 52



床掘 1	7.9
基礎工Ⅰ	1.8
基礎工Ⅱ	3.1
埋戻 1	1.0
基面整正	5.9



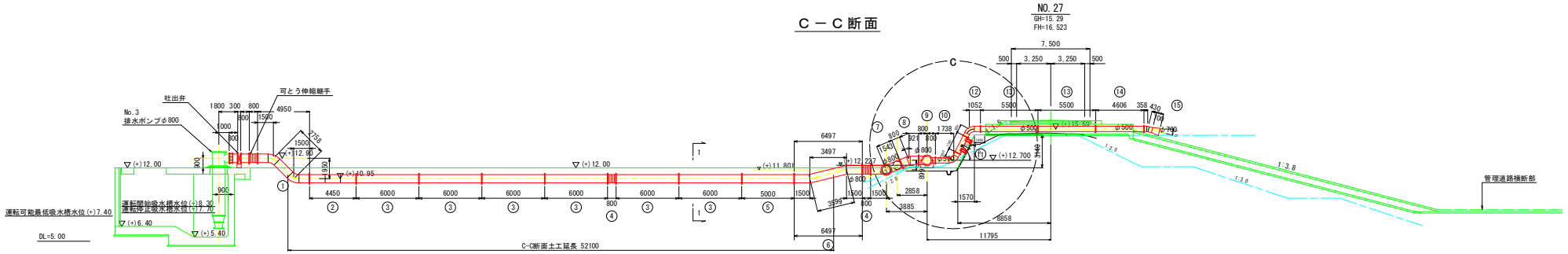
注記) 1. 赤着色：本工事範囲  
2. 本図は参考とし、承諾図にて決定する。

工 事 名	洪水防除事業 大刀沓川・降屋川流域地区 新川排水機場吐出管工事		
図 面 名	配管計画図面 (2/3)		
作成年月日			
縮 尺	S=1:200	図面番号	5-2/3
会 社 名			
事務所名	福岡県 朝倉農林事務所		

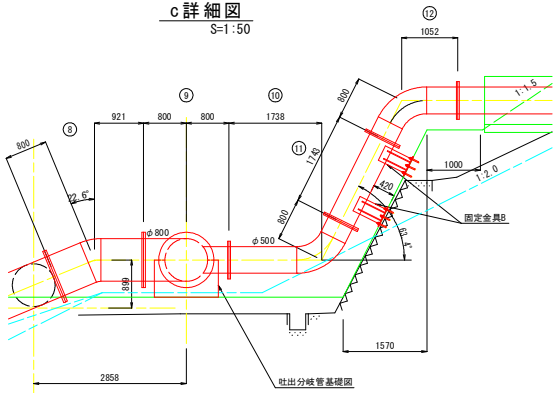
注) 1. 管種: JIS G 3443 水輸送用塗覆装鋼管  
2. 管材質:  $\phi 800$  STPY400、 $\phi 500$  SGP  
3. フランジ規格: F12 [JIS G 5527 (ダクタイル鋳鉄異形管) 7.5Kフランジ相当]

配管計画図(3/3) S=1:200

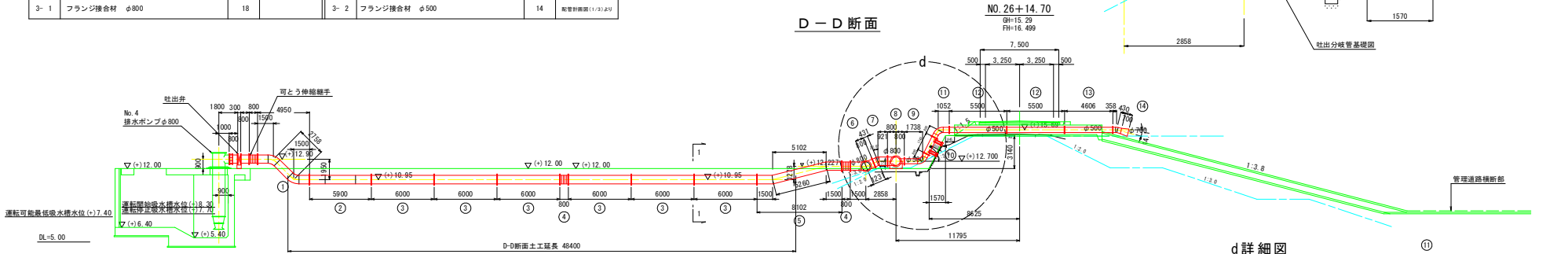
C-C断面



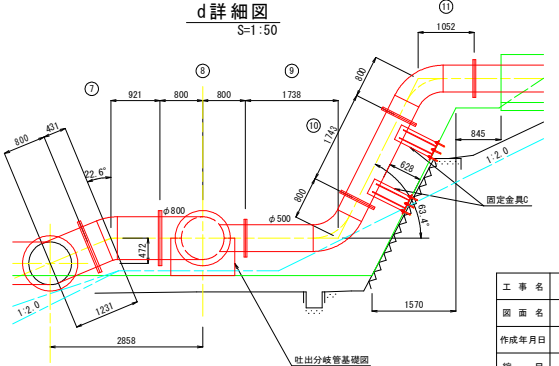
c詳細図  
S=1:50



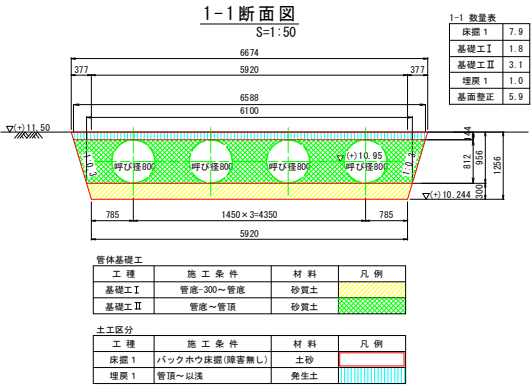
D-D断面



d詳細図  
S=1:50



1-1断面図  
S=1:50



No.	名称・寸法	数量	備考	No.	名称・寸法	数量	備考
主配管							
3-①	2F S字管 φ800×1500 L×2758L×1500L	1	45°×2	3-⑩	3F 分岐管 φ800×φ500	1	
3-②	2F S字管 φ800×1500 L×2051L×1500L	1	45°×2	3-⑪	2F 曲管 φ500×1738L×800L	2	63.4°
3-③	2F 短管 φ800×6000L	6		3-⑫	2F 短管 φ500×1743L	2	
3-④	可とう管 φ800×800L 許容沈下量: 200mm	2		3-⑬	2F 曲管 φ500×800L×1052L	2	63.4°
3-⑤	2F 短管 φ800×5000L	1		3-⑭	2F 短管 φ500×5500L	4	
3-⑥	2F S字管 φ800×1500 L×3598L×1500L	1	13.7°×2	3-⑮	2F 短管 φ500×4606L	2	
3-⑦	2F 曲管 φ800×1500L×1543L	1	08°79.2°	3-⑯	1F 曲管・拡大管 φ500×φ700	2	14.10°
3-⑧	2F 曲管 φ800×800L×921L	1	22.6°				
付属品							
3-1	フランジ接合材 φ800	18		3-2	フランジ接合材 φ500	14	配管斜断面(1/3)より

No.	名称・寸法	数量	備考	No.	名称・寸法	数量	備考
主配管							
4-①	2F S字管 φ800×1500 L×2758L×1500L	1	45°×2	4-⑩	2F 曲管 φ500×1738L×800L	2	63.4°
4-②	2F S字管 φ800×1500 L×4101L×1500L	1	45°×2	4-⑪	2F 短管 φ500×1743L	2	
4-③	2F 短管 φ800×6000L	6		4-⑫	2F 曲管 φ500×800L×1052L	2	63.4°
4-④	可とう管 φ800×800L 許容沈下量: 200mm	2		4-⑬	2F 短管 φ500×5500L	4	
4-⑤	2F S字管 φ800×1500 L×5280L×1500L	1	14.1°×2	4-⑭	2F 短管 φ500×4606L	2	
4-⑥	2F 曲管 φ800×1500L×800L	1	08°79.2°	4-⑮	1F 曲管・拡大管 φ500×φ700	2	14.10°
4-⑦	2F 曲管 φ800×431L×921L	1	22.6°				
4-⑧	3F 分岐管 φ800×φ500	1					
付属品							
4-1	フランジ接合材 φ800	17		4-2	フランジ接合材 φ500	14	配管斜断面(1/3)より

注) 1. 管種: JIS G 3443 水輸送用炭素鋼管  
2. 管材質: φ800 STPY400, φ500 SGP  
3. フランジ規格: F12(JIS G 5027(ダクタイル鋳鉄異形管)7. 5Kフランジ相当)  
4. フランジ接合材: 一式 ポルトランドセメント

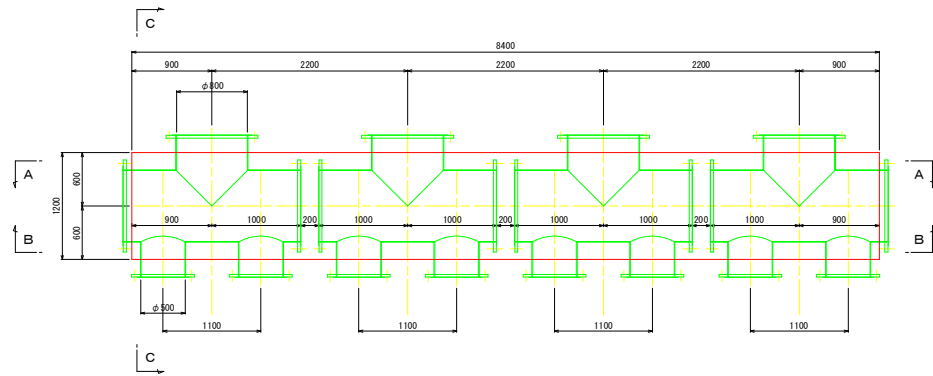
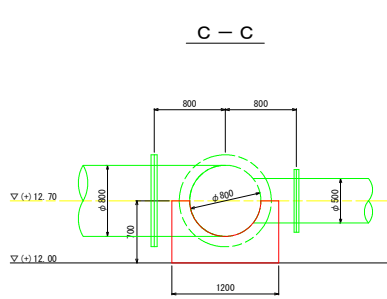
注記 1. 赤着色: 本工事範囲  
2. 本図は参考とし、承認図にて決定する。

工事名	排水防除事業 大井洗川・陣屋川流域地区
図面名	新川排水機場吐出管工事
作成年月日	
縮尺	S=1:200 図面番号 5-3/3
会社名	
事務所名	福岡県 新倉農林事務所

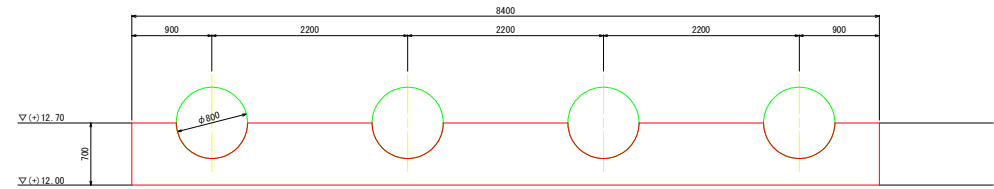


吐出分岐管基礎図 S=1:30

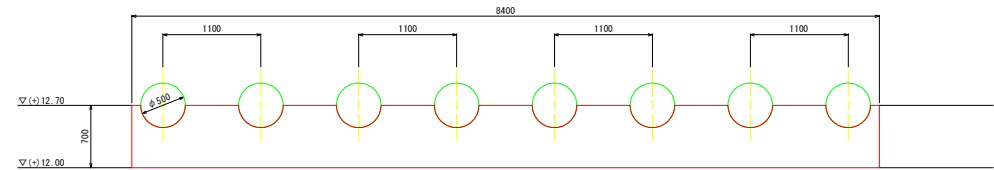
平面図



A - A



B - B



注記) 1. 赤着色: 本工事範囲  
2. 本図は参考とし、承諾図にて決定する。

工 事 名	湧水防除事業 大刀洗川・陣屋川流域地区 新川排水機場吐水管工事		
図 面 名	吐出分岐管基礎図		
作成年月日			
縮 尺	S=1:30	図面番号	6
会 社 名			
事務所名	福岡県 新倉農林事務所		

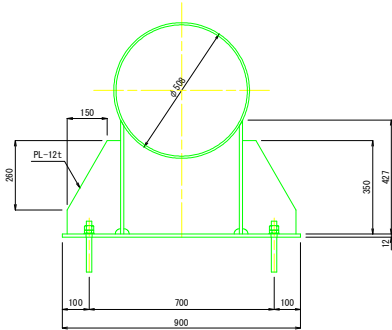


固定金具詳細図 S=1:10

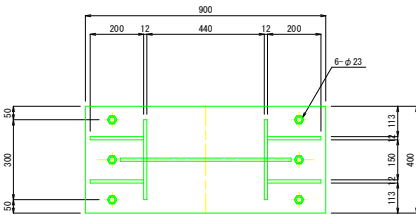
固定金具A

数量：4箇所  
材質：SS400

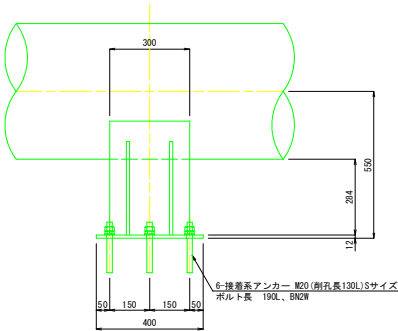
断面図



平面図



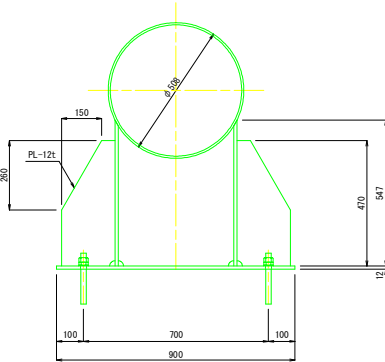
側面図



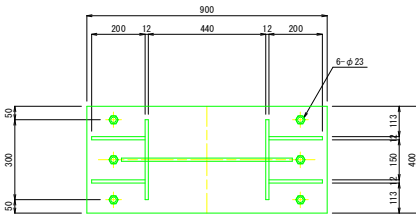
固定金具B

数量：8箇所  
材質：SS400

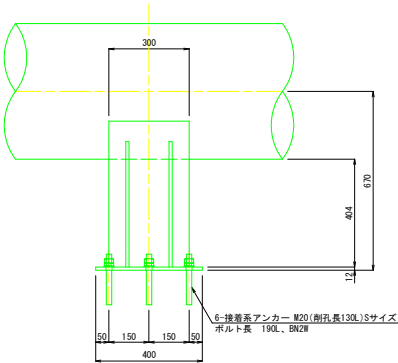
断面図



平面図



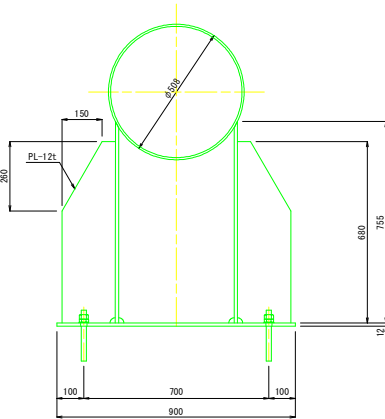
側面図



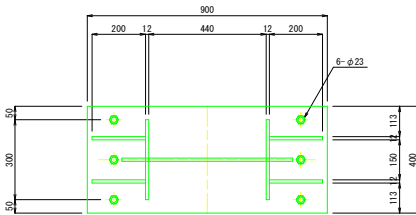
固定金具C

数量：4箇所  
材質：SS400

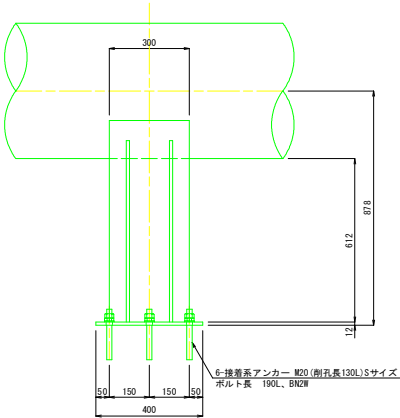
断面図



平面図



側面図



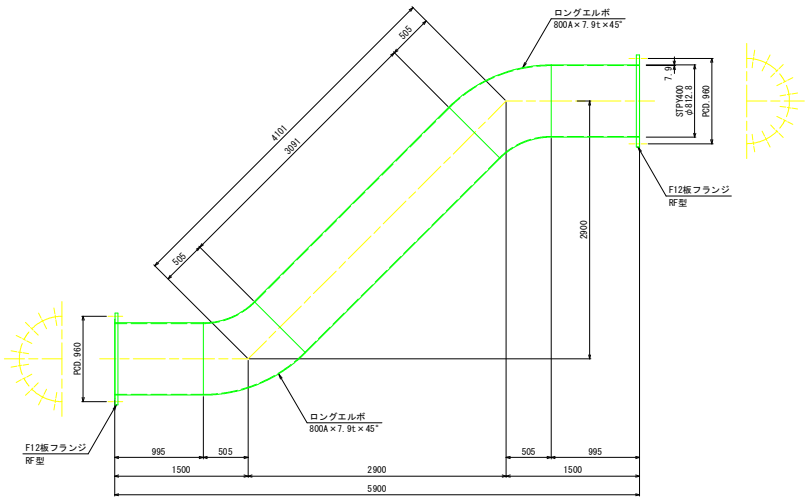
工事名	排水防除事業 大刀洗川・陣屋川流域地区 新川排水機場吐出管工事		
図面名	固定金具詳細図		
作成年月日			
縮尺	S=1:10	図面番号	7
会社名			
事務所名	福岡県 朝倉農林事務所		

注記) 1. 本図は参考とし、承諾図にて決定する。

(参考図) 鋼製異形管詳細図 (1/3) S=1:30

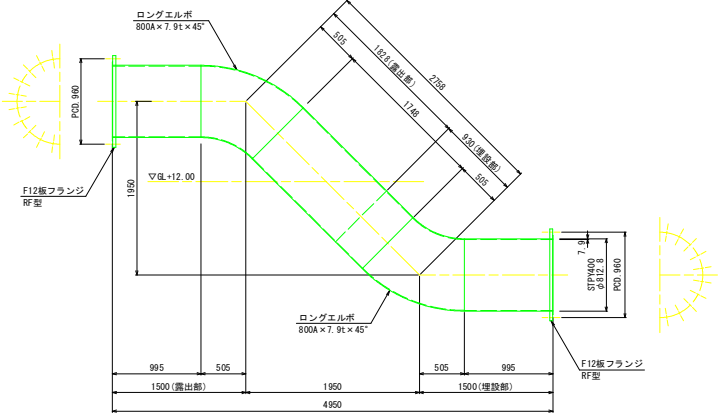
2F S字管

規格 : 800A×590DL×2900H  
管No. : 4-②  
塗装 : 埋設部



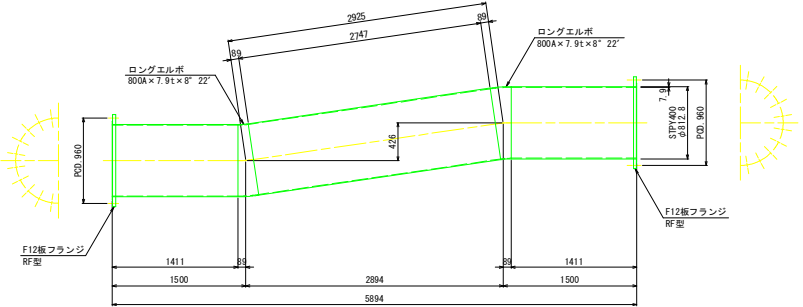
2F S字管

規格 : 800A×495DL×1950H  
管No. : 1-①, 2-①, 3-①, 4-①  
塗装 : 露出部/埋設部



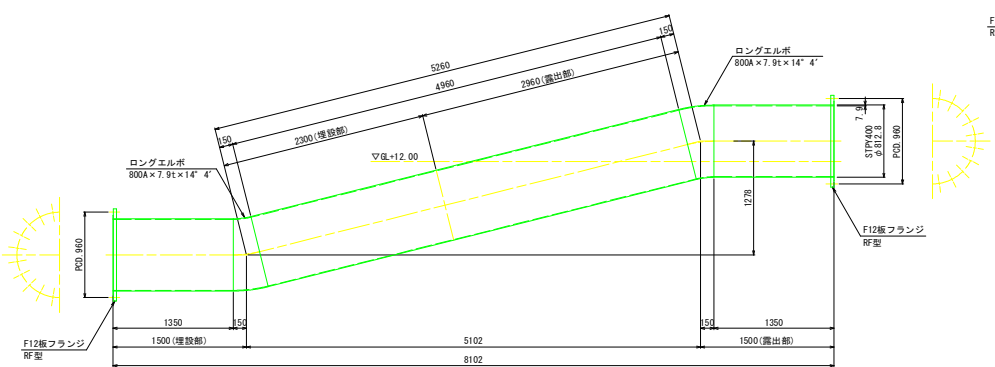
2F S字管

規格 : 800A×5894L×426H  
管No. : 2-④  
塗装 : 埋設部



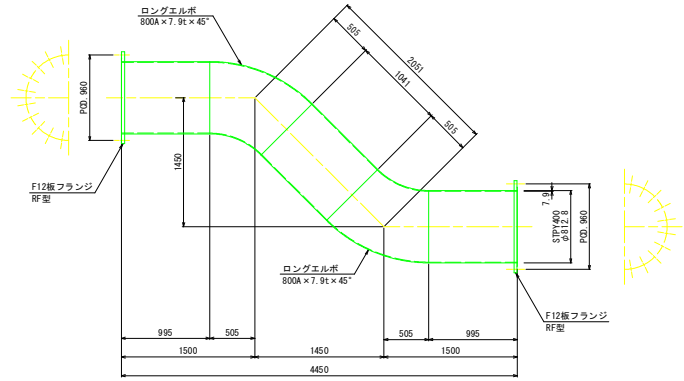
2F S字管

規格 : 800A×8102L×1278H  
管No. : 4-⑤  
塗装 : 露出部/埋設部



2F S字管

規格 : 800A×445DL×1450H  
管No. : 1-③, 3-③  
塗装 : 埋設部

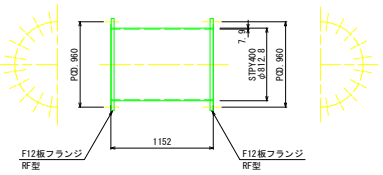


塗装仕様

内面	溶剤形エポキシ樹脂塗料 O. 5mm厚以上
埋設部外面	ポリウレタン樹脂塗料 2.0mm厚以上
露出部外面	変性エポキシ樹脂塗料 下塗 2回塗 240μm ポリウレタン樹脂塗料用 中塗 1回塗 30μm ポリウレタン樹脂塗料 上塗 1回塗 25μm

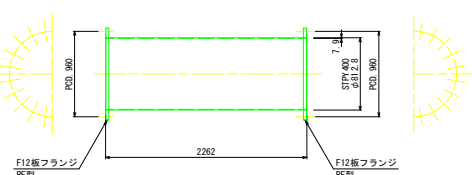
2F 短管

規格 : 800A×1152L  
管No. : 2-①  
塗装 : 露出部



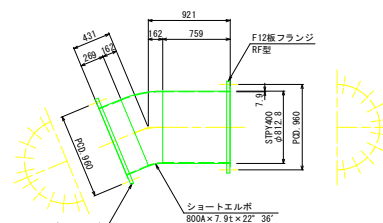
2F 短管

規格 : 800A×2262L  
管No. : 1-①  
塗装 : 露出部



2F 曲管

規格 : 800A×22° 36°  
管No. : 4-①  
塗装 : 露出部



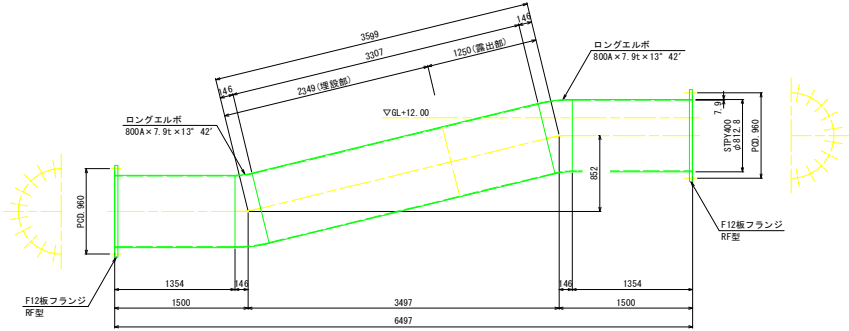
工事名	洪水防除事業 大刀洗川・陣屋川流域地区 新川排水機場吐水管工事		
図面名	(参考図) 鋼製異形管詳細図 (1/3)		
作成年月日			
縮尺	S=1:30	図面番号	8-1/3
会社名			
事務所名	福岡県 新倉農林事務所		

注記 1. 本図は参考とし、承認図にて決定する。

(参考図) 鋼製異形管詳細図 (2/3) S=1:30

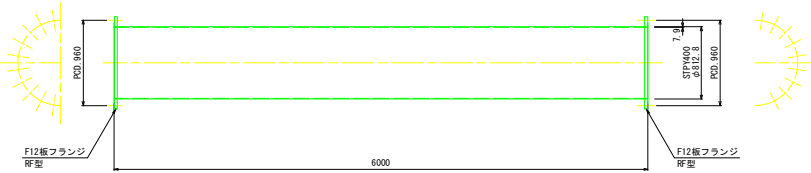
2F S字管

規格 : 800A×649L×852H  
管No. : 3-①  
塗装 : 露出部/埋設部



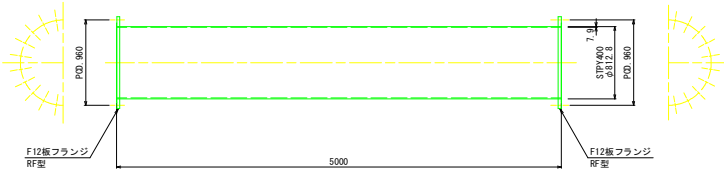
2F 短管

規格 : 800A×600L  
管No. : 1-③ (9個), 2-② (8個), 3-④ (8個), 4-⑤ (8個)  
塗装 : 埋設部



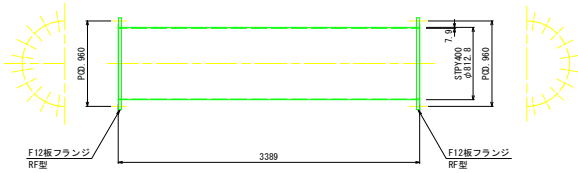
2F 短管

規格 : 800A×600L  
管No. : 3-⑤  
塗装 : 埋設部



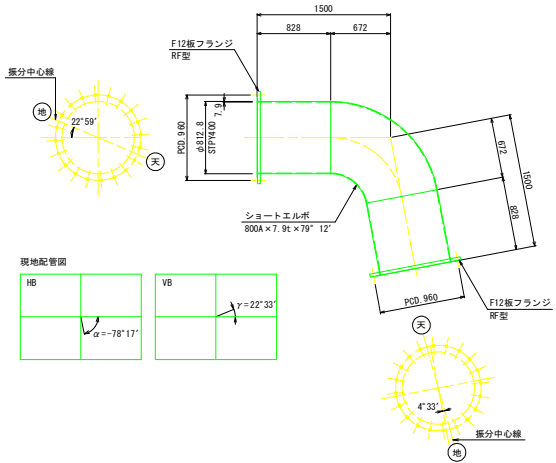
2F 短管

規格 : 800A×3389L  
管No. : 1-⑤  
塗装 : 埋設部



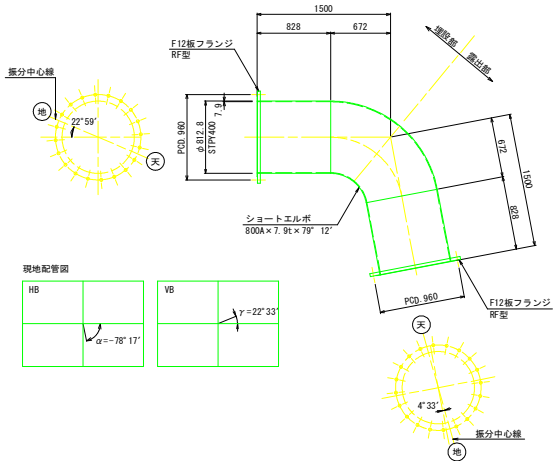
2F 曲管

規格 : 800A×79° 12'  
管No. : 1-⑥  
塗装 : 埋設部



2F 曲管

規格 : 800A×79° 12'  
管No. : 2-⑤  
塗装 : 露出部/埋設部

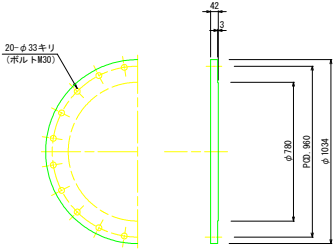


塗装仕様

内面	溶剤形エポキシ樹脂塗料 O. 5mm厚以上
埋設部外面	ポリウレタン被覆 2. 0mm厚以上
露出部外面	変性エポキシ樹脂塗料 下塗 2回塗 240μm
	ポリウレタン樹脂塗料用 中塗 1回塗 30μm
	ポリウレタン樹脂塗料 上塗 1回塗 25μm

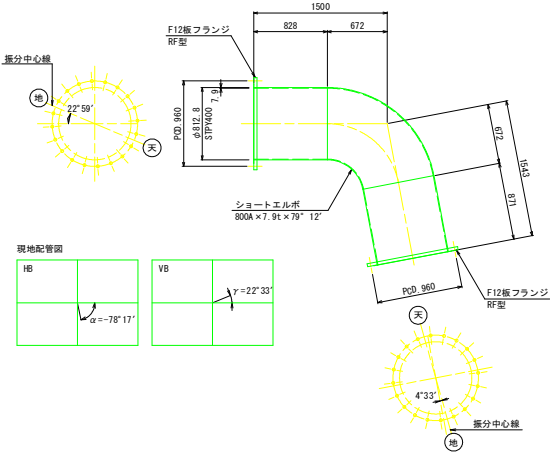
フランジ蓋  
S=1:15

規格 : 800A  
管No. : 1-①, 2-③, 3-③, 4-③ (各2個)  
塗装 : 露出部



2F 曲管

規格 : 800A×79° 12'  
管No. : 3-⑦  
塗装 : 露出部



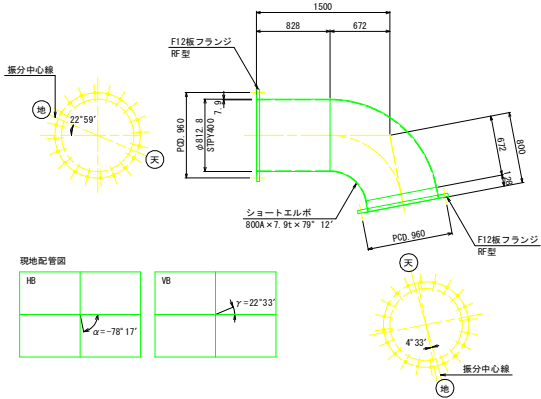
工事名	洪水防除事業 大刀洗川・陣屋川流域地区 新川排水機場吐水管工事
図面名	(参考図) 鋼製異形管詳細図 (2/3)
作成年月日	
縮尺	S=1:30 図面番号 8-2/3
会社名	
事務所名	福岡県 新倉農林事務所

注記 1. 本図は参考とし、承諾図にて決定する。

(参考図) 鋼製異形管詳細図(3/3) S=1:30

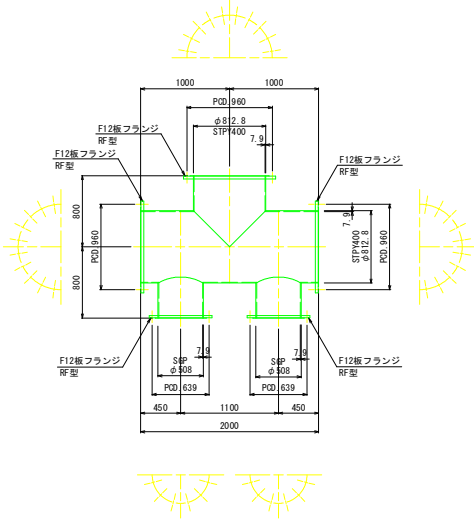
2F 曲管

規格 : 800A × 79° 1  
管No. : 4-⑥  
塗装 : 露出部



5F 分岐管

規格 : 800A×800A×500A×500A  
管No. : 1-⑨、2-⑧、3-⑨、4-⑧  
塗装 : 露出部

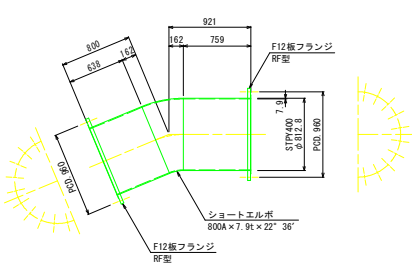


2F 曲管

規格 : 800A×22° 36'

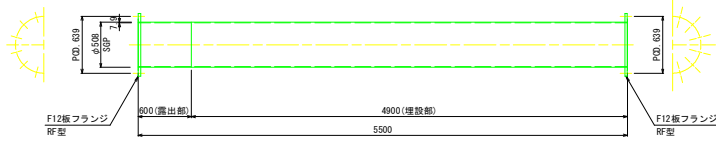
管No. : 1-⑧、2-⑦、3-⑧

塗装 : 露出部



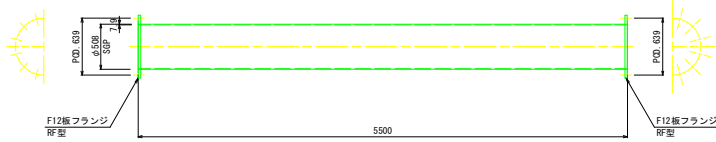
## 2F 短管

規格 : 500A×5500L  
管No. : 1-⑬、2-⑫、3-⑬、4-⑫ (各2個)  
塗装 : 露出部/埋設部



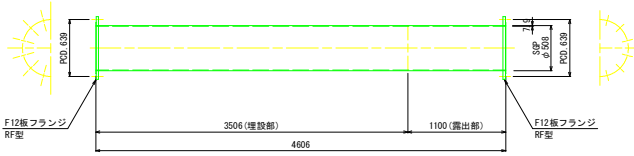
## 2F 短管

規格：500A×550L  
管No.：1-⑬、2-⑫、3-⑬、4-⑫（各2個）  
塗装：標準部



## 2F 短管

規格：500A×460SL  
管No.：1-⑭、2-⑬、3-⑭、4-⑬（各2個）  
塗装：露出部／塗設部

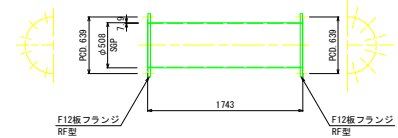


塗装仕様

内面	溶剤形エポキシ樹脂塗料 0.5mm厚以上
埋設部外面	ポリウレタン被覆 2.0mm厚以上
露出部外面	変性エポキシ樹脂塗料 下塗 2回塗 240 $\mu$ m ポリウレタン樹脂塗料用 中塗 1回塗 30 $\mu$ m ポリウレタン樹脂塗料 上塗 1回塗 25 $\mu$ m

2F 短管

規格 : 500A × 1743L  
管No. : 1-⑪、2-⑩、3-⑪、4-⑩ (各2個)  
塗装 : 露出部

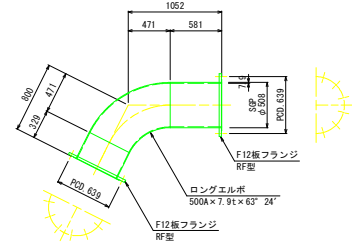


## 2F 曲线

規格：500A×63° 24'

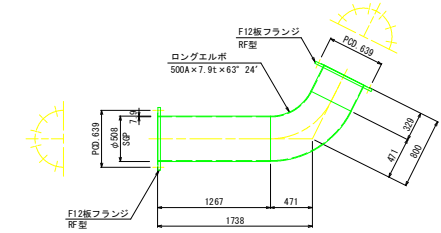
管No.：1-⑫、2-⑪、3-⑫、4-⑪（各2個）

塗装：露出部



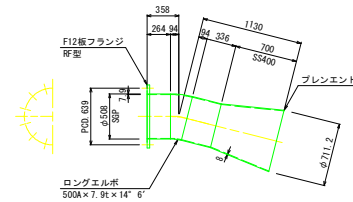
2F 曲

規格 : 500A×63° 24°  
管No. : 1-⑩、2-⑨、3-⑩、4-⑨ (各2個)  
管径 : 露出部



## 1F 曲管・拡大管

管No. : 1-⑮、2-⑭、3-⑮、4-⑭ (各2個)  
 筆跡 : 露出部



工 事 名	渥水防除事業 大刀洗川・薩屋川流域地区 新川渚水機場吐出工事		
図 面 名	(参考図)鋼製異形管詳細図(3/3)		
作成年月日			
縮 尺	S=1:30	図面番号	8-3/3
会 社 名			
事務所名	福岡県 朝倉農林事務所		

注記) 1. 本図は参考とし、承諾図にて決定する